

# Ökosystem Wald

## Zerfall eines Laubblattes: Arbeitsblatt 1

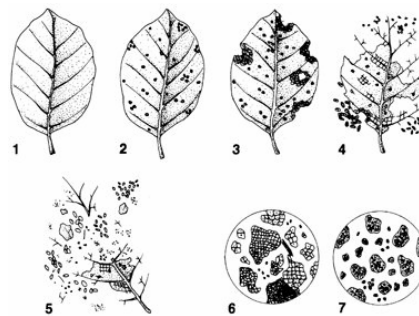
### Aufgabe 1: Sammeln von Blattproben

#### Materialien:

- Block
- Stift
- Äste (2 x 2 Meter, min. 4 x 0,5 Meter)

1.) Suche in deinem Waldgebiet mehrere, möglichst gerade Äste. Zwei sollten eine Länge von mindestens 2 – 3 Meter haben. Hinzu kommen mindestens vier Äste, die ungefähr 50 cm lang sein sollten.

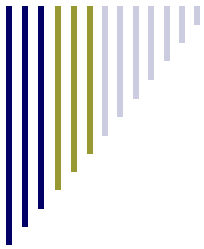
2.) Lege diese wie eine Leiter auf ein Stück unbewachsenen Waldboden.



[http://heupel.hostingkunde.de/lindenbergschule/wald/6www\\_umwelt/spiel.jpg](http://heupel.hostingkunde.de/lindenbergschule/wald/6www_umwelt/spiel.jpg)

3.) Entnimm nun in den verschiedenen Feldern folgende Blätterproben:

- Das **erste** Feld bleibt unbearbeitet. (1)
- Im **zweiten** Feld werden alle Blätter vom letzten Laubfall gesammelt und in einem Behälter aufbewahrt (2). Diese liegen ganz oben auf.
- Im **dritten** Feld werden ebenfalls die Blätter des letzten Laubfalls entnommen. Jetzt sammelst du aber auch die Blätter, die darunter liegen und schon leicht zersetzt sind. Sammle diese getrennt von den frischen Blättern. (3)
- Je mehr Felder du in deiner Bodenleiter hast, umso ältere Blätter kannst du getrennt aufbewahren. (4)
- Dies kannst du mit so vielen Schichten machen, bis der Mineralboden ohne Blätter erreicht ist. (5)



# Ökosystem Wald

## Zerfall eines Laubblattes: Arbeitsblatt 2

### Aufgabe 2: Zerfallsstadien von Blättern sortieren

#### Materialien:

- Block
- Stift
- Klebstoff

#### Durchführung:

- 1.) Lass deine gesammelten Blätter trocknen.
- 2.) Sortiere die Blätter nach ihrem Zerfallsstadien: Von „unzersetzt“ bis „stark zersetzt“.
- 3.) Klebe die Blätter in der richtigen Reihenfolge unten auf und beschrifte sie.

